

Saint Joseph
centre de formation

BTS

**Brevet de
Technicien
Supérieur**

**Formation
gratuite et
rémunérée**

ELECTRO TECHNIQUE

**Choisir l'alternance, c'est à la fois préparer un diplôme
et acquérir une expérience professionnelle.**

Le Brevet de Technicien Supérieur en Electrotechnique atteste de la possession de compétences professionnelles et humaines. C'est un diplôme national délivré dans les conditions fixées par le décret n°95-665 du 9 Mai 1995, établi en collaboration avec les partenaires du secteur « Métallurgie » et les diverses instances de l'Education Nationale.



Objectifs de la formation :

Le titulaire du Brevet de Technicien Supérieur Electrotechnique exerce ses activités dans divers secteurs de l'industrie.

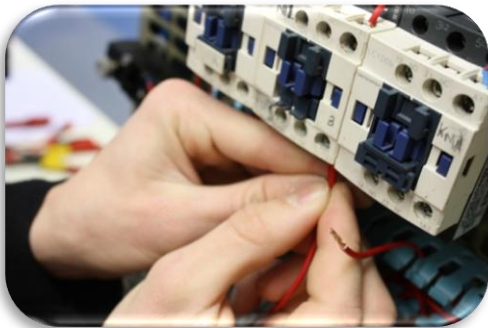
Sa formation technique, scientifique, économique et humaine lui permet :

- de collaborer avec d'autres spécialistes
- de collaborer avec les ingénieurs et responsables des services de l'entreprise,
- d'aider à la maîtrise des coûts, de la qualité, et de l'innovation
- d'encadrer une équipe de réalisation de produits.

Son intervention se situe dans différents services de l'entreprise :

- Etude d'équipements
- Analyse de besoins
- Gestion de la production électrique
- Conduite de la mise en œuvre d'équipements
- Gestion de la qualité,

Tant sur les domaines du courant fort que du courant faible.



Public concerné :

Personnes titulaires :

soit d'un **Baccalauréat Professionnel ELEEC ou EIE**

soit d'un **Baccalauréat technologique STI-Génie Electrique**

soit d'équivalences aux diplômes cités ci-dessus.



Recrutement :

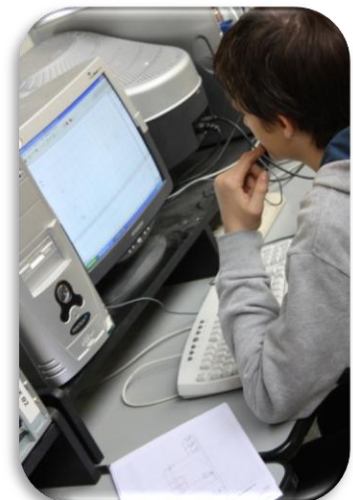
Le recrutement est réalisé par l'entreprise d'accueil.

Le candidat se forme dans le cadre d'un « contrat de professionnalisation ».

Le candidat doit effectuer, au préalable, une inscription au Centre de Formation St- Joseph en demandant un dossier de candidature. Après examen du dossier, il sera invité à dialoguer avec un jury afin d'évaluer sa motivation.

Il devra faire preuve de persévérance et de motivation pour intégrer les apprentissages nécessaires à l'obtention du diplôme.

Il devra scrupuleusement respecter les modalités du contrat passé avec son employeur et le Centre de Formation St- Joseph.



Plan de formation Prévisionnel :



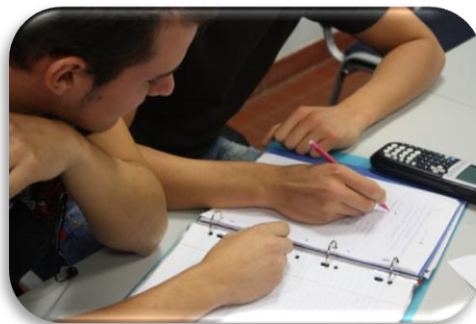
| Disciplines | Première Année | Deuxième Année |
|------------------------------------|-------------------|-------------------|
| Culture générale et expression | 90 | 76 |
| Langue vivante Anglais | 36 | 34 |
| Mathématiques | 95 | 117 |
| Sciences Physiques | 105 | 112 |
| Mécanique et analyse fonctionnelle | 19 | 34 |
| Technologie et Génie Electrique | 75 | 68 |
| Automatique | 56 | 57 |
| Gestion et activités industrielles | 92 | 76 |
| Etudes encadrées et méthodologie | 38 | 34 |
| Préparation oraux et communication | 38 | 32 |
| Accompagnement et suivi | 30 | 36 |
| Total (modulable) | 674 heures | 676 heures |

Les modules de formation sont adaptables aux connaissances et compétences du candidat.

Alternance :

Des périodes en entreprise et au Centre de Formation St -Joseph se succèdent pour favoriser l'apprentissage et acquérir les compétences nécessaires au métier de Technicien Supérieur.

La formation représente donc au total sur 2 ans : 1350 heures réparties sur 20 semaines en 1^o année et 20 semaines en 2^o année.



Validation :

L'obtention du Brevet de Technicien Supérieur est conditionnée à la réussite aux épreuves suivantes :

| Nature des Epreuves | Unités | Coef | Durée | Forme |
|---|--------|------|----------|----------|
| E1 - Culture générale et expression | U1 | 2 | 4h | Ecrite |
| E2 - Langue vivante Anglais | U2 | 2 | 20mn | Orale |
| E3 - Mathématiques | U3 | 2 | 3h | Ecrite |
| E4 - Etude d'un système technique industriel | U4 | | | |
| E4.1 – Pré étude et modélisation | U4.1 | 3 | 4h | Ecrite |
| E4.2 – Conception et industrialisation | U4.2 | 3 | 4h | Ecrite |
| E5 - Projet technique industriel : présentation du projet | U5 | 6 | 40mn | Orale |
| E6 - Activités professionnelles | U6 | | | |
| E6.1 - Organisation de chantier | U6.1 | 3 | 45mn | Pratique |
| E6.2 - Rapport de stage de technicien en entreprise | U6.2 | 1 | 20mn | Orale |
| Epreuve facultative | | | | |
| Langue vivante étrangère II | UF1 | 1 | 20mn(**) | Orale |

Pourquoi choisir St JOSEPH ?

Les + du centre de formation St Joseph :

- L'accompagnement des jeunes en formation.
- Une aide technique à la recherche d'entreprise : simulation d'entretiens d'embauche, contact avec des entreprises partenaires...
- Une aide méthodologique et un travail sur la motivation.
- Un suivi individualisé des périodes en entreprise par un formateur-tuteur.
- Des méthodes pédagogiques s'appuyant en priorité sur des problématiques pratiques rencontrées en entreprise.

St-Joseph c'est aussi :

- 2500 jeunes en formation de la maternelle à l'enseignement supérieur.
- Un plateau technique industriel moderne.
- Une situation géographique privilégiée.
- 60 ans d'expérience dans la formation professionnelle.
- L'appartenance à un réseau de 150 établissements : le réseau Lasalle.
- La volonté d'une prise en considération de la globalité de la personne.

Centre de formation St Joseph
85, rue de Limayrac, 31079 Toulouse Cedex 5
Tél : 05.62.47.71.17 Fax : 05.62.47.01.01
Email : bts@saintjosephoulouse.org
<http://www.saintjosephoulouse.org/>

